

CustomPack 

Przygotowanie pliku do druku

w 12 krokach



1. Przyjmujemy pliki kompozytowe zapisane w formacie PDF/X-1A, w skali 1:1 z tekstami zamienionymi na krzywe.



PDF/X-1A

2. Bitmapy powinny mieć rozdzielczość nie mniejszą niż 250 dpi.



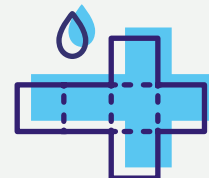
3. Projekt powinien być przygotowany w kolorach CMYK i/lub Pantone.

W przypadku zastosowania kolorów Pantone prosimy o przygotowanie trappingu (zalewki) o wielkości 0,06 mm.



4. Wykrojnik musi być w postaci linii wektorowych.

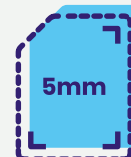
Powinien mieć kontrastowy (w stosunku do grafiki) dodatkowy kolor (spot) i posiadać atrybut nadruku (overprint). Wykrojnik powinien być wyśrodkowany na arkuszu drukowym.



5. Minimalna grubość linii: druk offsetowy – 0,2 pkt (w kontrze 0,75 pkt), druk flexo – 1 pkt.



6. Spady powinny mieć minimum 5 mm.



7. Elementy graficzne i teksty powinny znajdować się w odległości min. 5 mm od noży i big.

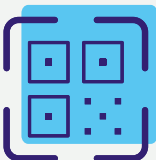


8. Lakier UV i hotstamping muszą być w postaci wektorowej

Powinny być oznaczone jako dodatkowe kolory (spot) o nazwie np. „lakier UV” i posiadać atrybut nadruku (overprint). Minimalna grubość linii lakieru UV i hotstampingu – 1,3 pkt.



9. Kody kreskowe i QR powinny być przygotowane w jednym kolorze, np. 100% K.



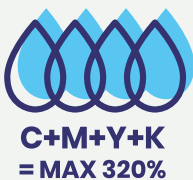
10. Drobne napisy powinny składać się z jednej składowej koloru.

Minimalny stopień pisma drukowanego: w 1 kolorze – 7 pkt, w więcej niż 1 kolorze lub kontrze – 10 pkt.



11. Total Ink Limit (maksymalne nafarwienie) dla surowców powlekanych nie powinno przekraczać 320%.

Dla surowców niepewlekanych nie powinno przekroczyć 280%.



12. Wzory kolorystyczne (PROOFy) powinny mieć certyfikat i zawierać kluczowe elementy w skali 1:1.

